

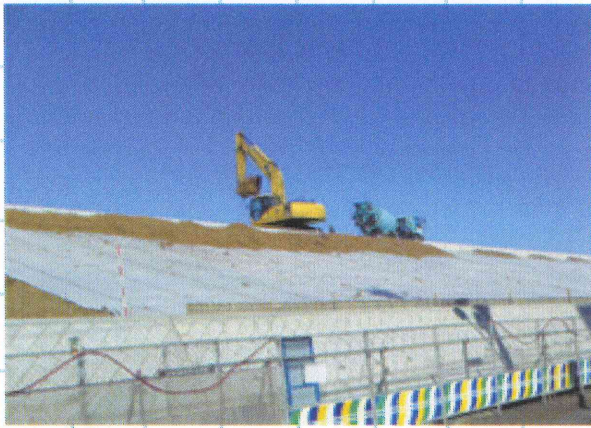
i-PPシート

軟弱地盤用土木資材

ポリプロピレン製フラットヤーン織り 打込み本数：縦13×横12

酸・アルカリの耐薬品性に優れ、引っ張り強度、引裂強度に優れています。

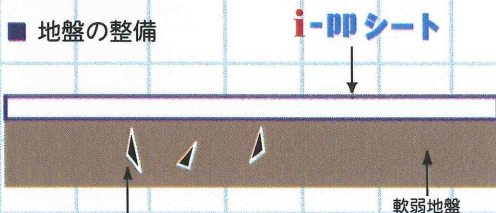
土木安定シートとして、また簡易の雑草除け、透水シートとして工夫次第で多用途に広く使用されています。



- 優れた強度
- 施工費が安価
- 原価計算が簡単

施工方法

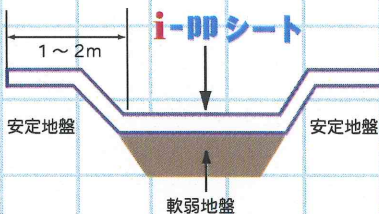
■ 地盤の整備



鋭利な物（鉄片・木材・石材など）は取除く

■ シートを敷設する地盤に鋭利な物（尖った鉄片・木片・石材）が混在している場合シートを破る原因となりますので除去して、均一にしてください。

■ シートの敷設



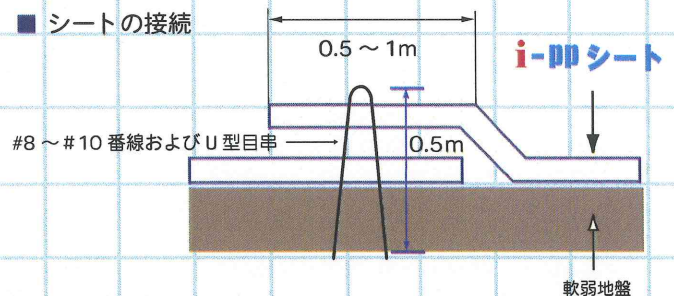
■ 軟弱地盤から1~2m 安全地帯にかかるようにシートを敷設します。

材質：ポリプロピレン

色：ベージュ

サイズ：2000mm巾×100M巻

■ シートの接続



■ シートを接続する場合、通常は0.5m位、特に軟弱な場合は1m位重ね、#8～#10番線をU字に曲げて使用するかU型目串を1m程度のピッチで差し込んでください。

株式会社イナガキ

INAGAKI

〒214-0022

神奈川県川崎市多摩区堰 3-7-17

Tel 044-850-8725 Fax 044-850-8724

E-mail: info@i-inagaki.com

URL <http://www.a-inagaki.com>